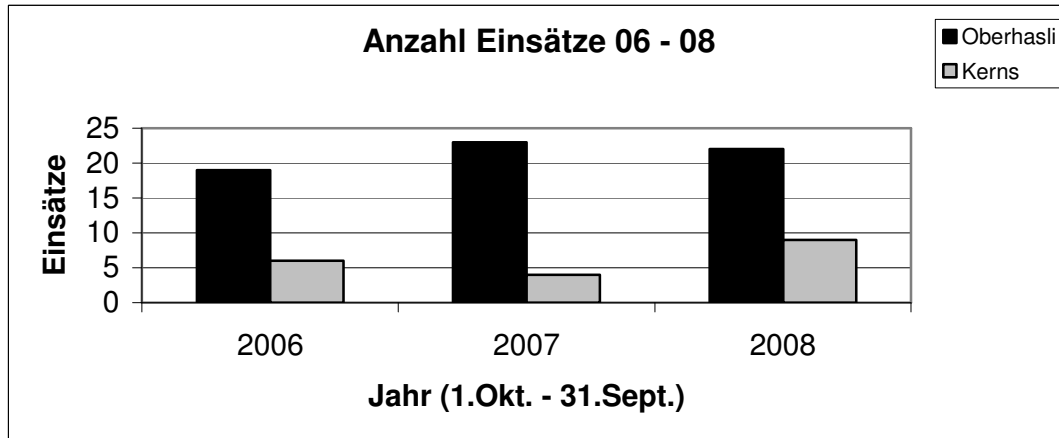


## Jahresbericht 2008 Rettungschef

Bilder, oder in diesem Fall Diagramme sagen mehr als viele Worte. Dies nahm ich mir zu Herzen, als ich vor der Aufgabe stand den Jahresbericht 2008 zu schreiben. Aus den untenstehenden Diagrammen ist die Einsatzfähigkeit der beiden Rettungsstationen ersichtlich. Auch kann daraus gelesen werden, warum die Retter zu den Einsätzen gerufen wurden.

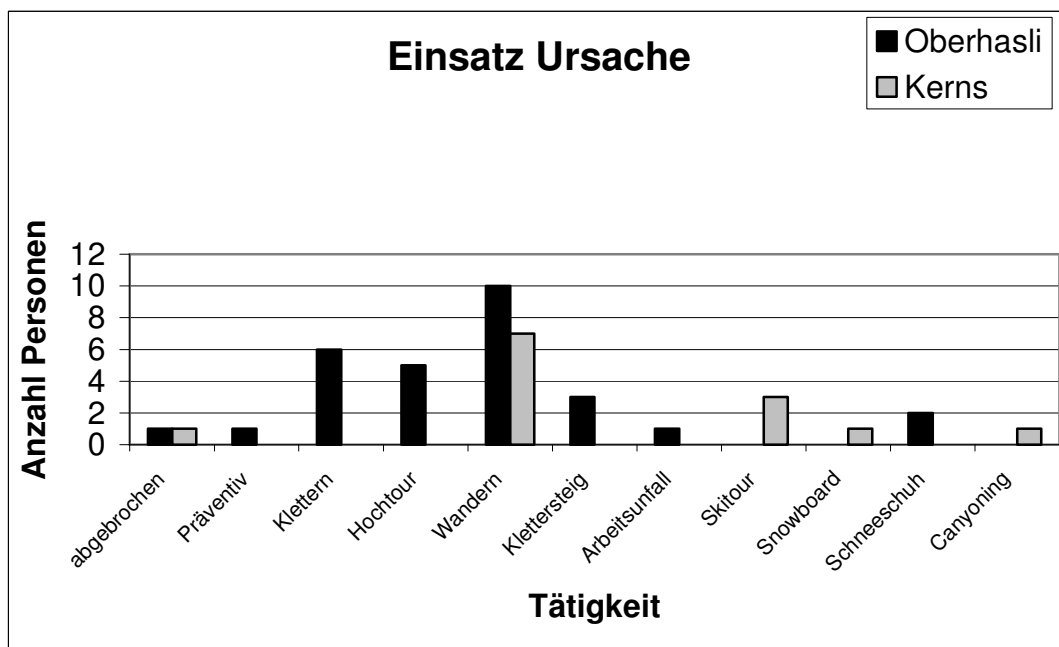
Fig 1



Die Rettungsstation Oberhasli leistete im letzten Jahr (01.10.2007 bis 31.09.2008) 22 Einsätze, ein Einsatz weniger als im Jahr zuvor. Die Rettungsstation Kerns war mit 9 Einsätzen über dem langjährigen Durchschnitt.

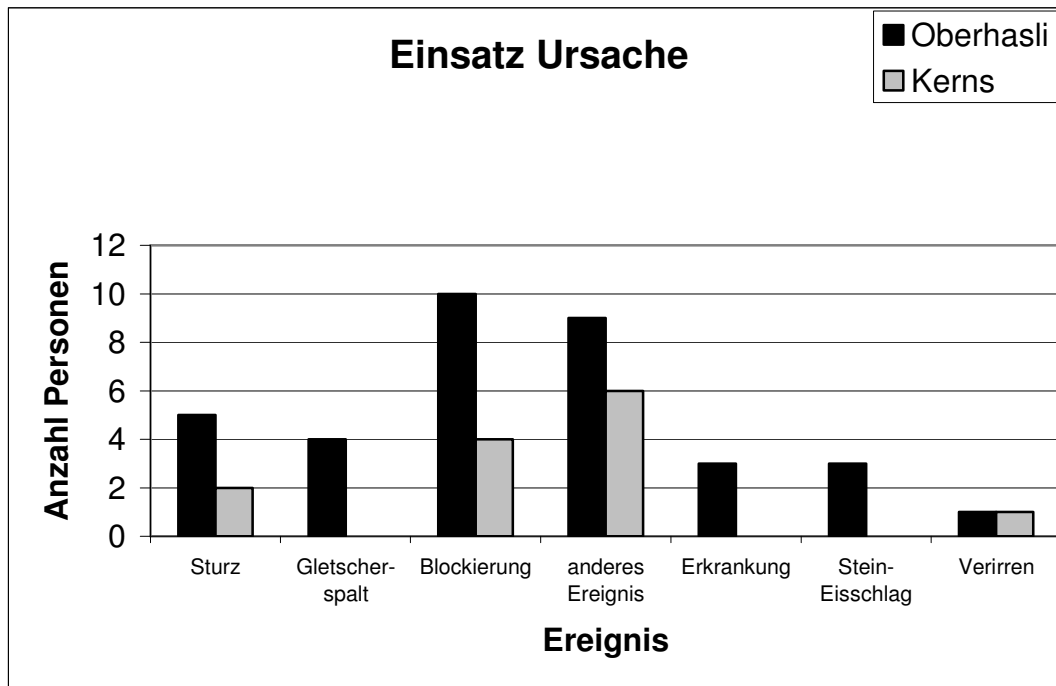
Zusätzlich waren die RSH der Station Oberhasli ausserhalb des Stationsgebietes 12 Mal im Einsatz.

Fig. 2



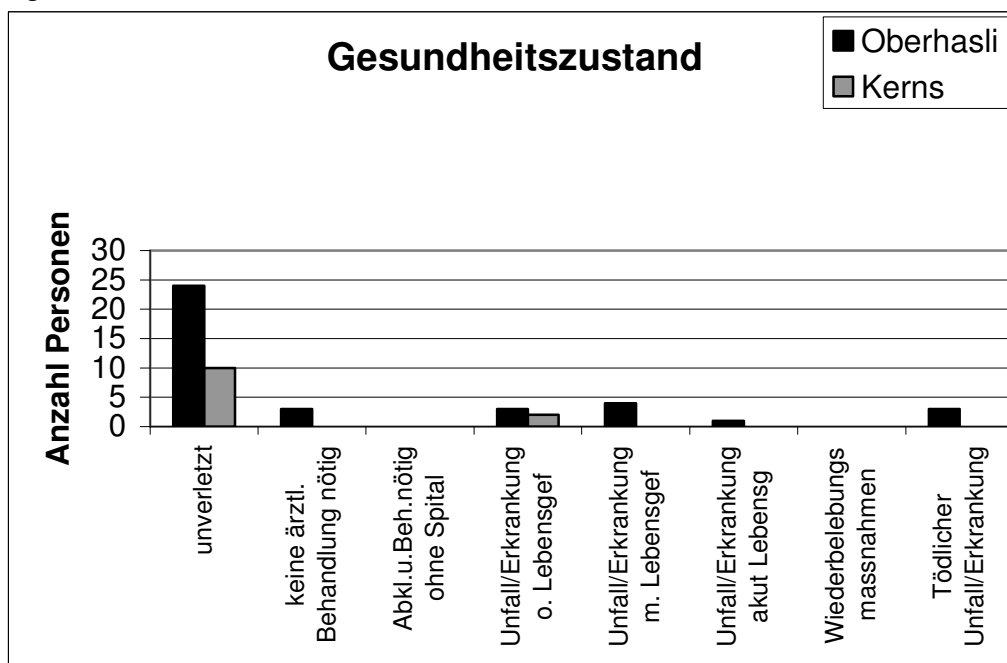
Auffallend ist, dass beide Rettungsstationen bei Wanderunfällen am häufigsten ausrücken mussten und nicht wie man annehmen könnte, beim Bergsteigen.

Fig. 3



Die Stationen Oberhasli und Kerns retteten zusammen total 48 Personen.

Fig. 4



Die meisten der geretteten Personen waren unverletzt. Sie baten per Natel um Hilfe, noch bevor es zu einem Unfall kam. Zwei Personen konnten wir leider nur noch tot bergen.

Neben der Einsatztätigkeit führten wir die Rettungsübungen im üblichen Rahmen durch. Allen Rettern danke ich bestens für den unermüdlichen Einsatz. Ebenfalls besten Dank an alle die die Rettungsstationen in irgendeiner Form unterstützten.

Mit freundlichen Grüssen und den besten Wünschen für's 2009.

Theo Maurer Rettungschef